

Schwachstromtechniker/in

ARBEITSORT: LINZ

Wir sind Anlagenbauer und Systemintegrator für Elektrotechnik und in unserem Portfolio Marktführer. In unserem Fokus stehen kommerzielle Kunden und öffentliche Auftraggeber. Dieser Aufgabe stellen sich unsere Mitarbeiterinnen und Mitarbeiter seit mehr als 100 Jahren.

IHRE AUFGABE:

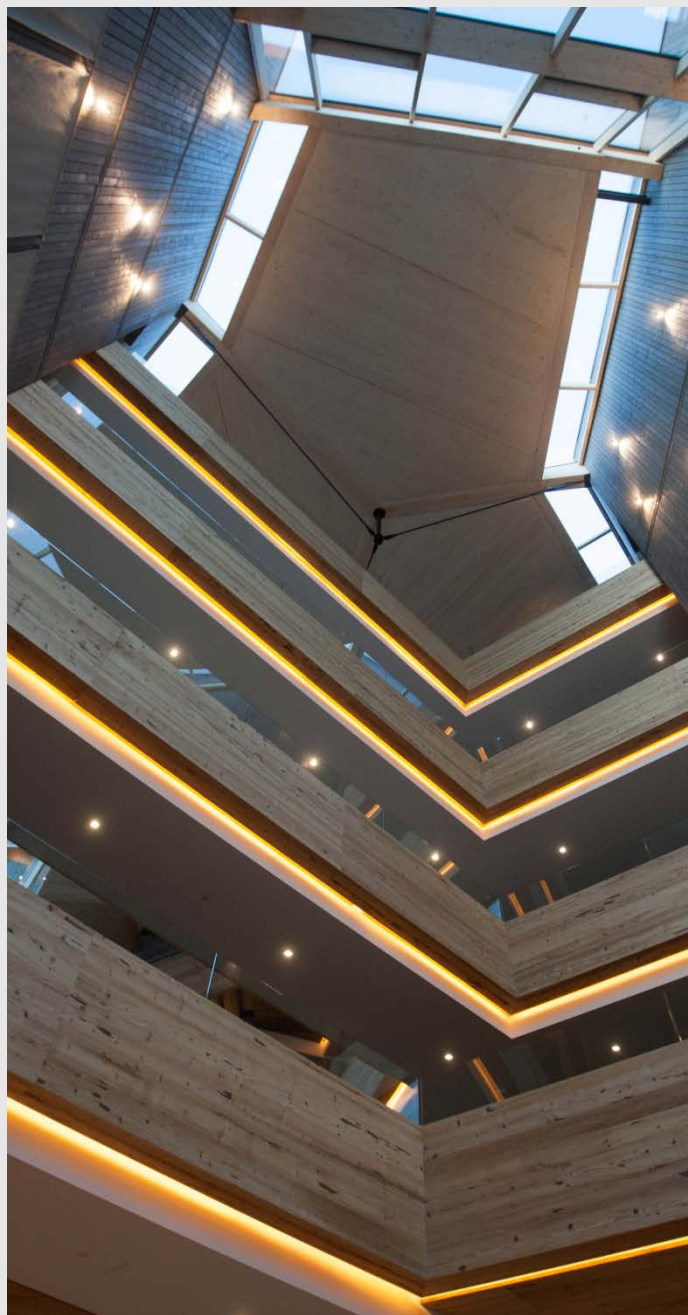
- Projektierung von elektrotechnischen Anlagen im Bereich Schwachstromtechnik (Alarm-, Video- und Brandmeldeanlagen, Zutrittskontrollen etc.)
- Durchführung von Berechnungen und Dokumentationen
- Abklärungen mit Kunden und Lieferanten
- Unterstützung bei Inbetriebnahmen und Abnahmen
- Mitarbeit bei der technischen Projektabwicklung

IHR PROFIL:

- elektrotechnische Ausbildung idealerweise mit Schwerpunkt Nachrichtentechnik (HTL)
- erste Berufserfahrung von Vorteil
- sehr gute AutoCAD-Kenntnisse
- Ergebnis- und Qualitätsorientierung
- Lernbereitschaft
- gute Team- und Kommunikationsfähigkeit

Das jährliche Mindestentgelt beginnt für diese Funktion bei EUR 29.400,00 brutto. Je nach Qualifikation und Erfahrung ist eine **deutliche Überzahlung** möglich!

Für weitere Informationen stehen wir Ihnen gerne zur Verfügung und freuen uns auf Ihre Bewerbung!



Kontakt:

ELIN GmbH & Co KG
Emil-Rathenau-Straße 4, 4030 Linz
Tel.: +43 (0) 59902 30630
karriere@elin.com

ELIN
TECHNIK DIE LEBT.

WWW.ELIN.COM